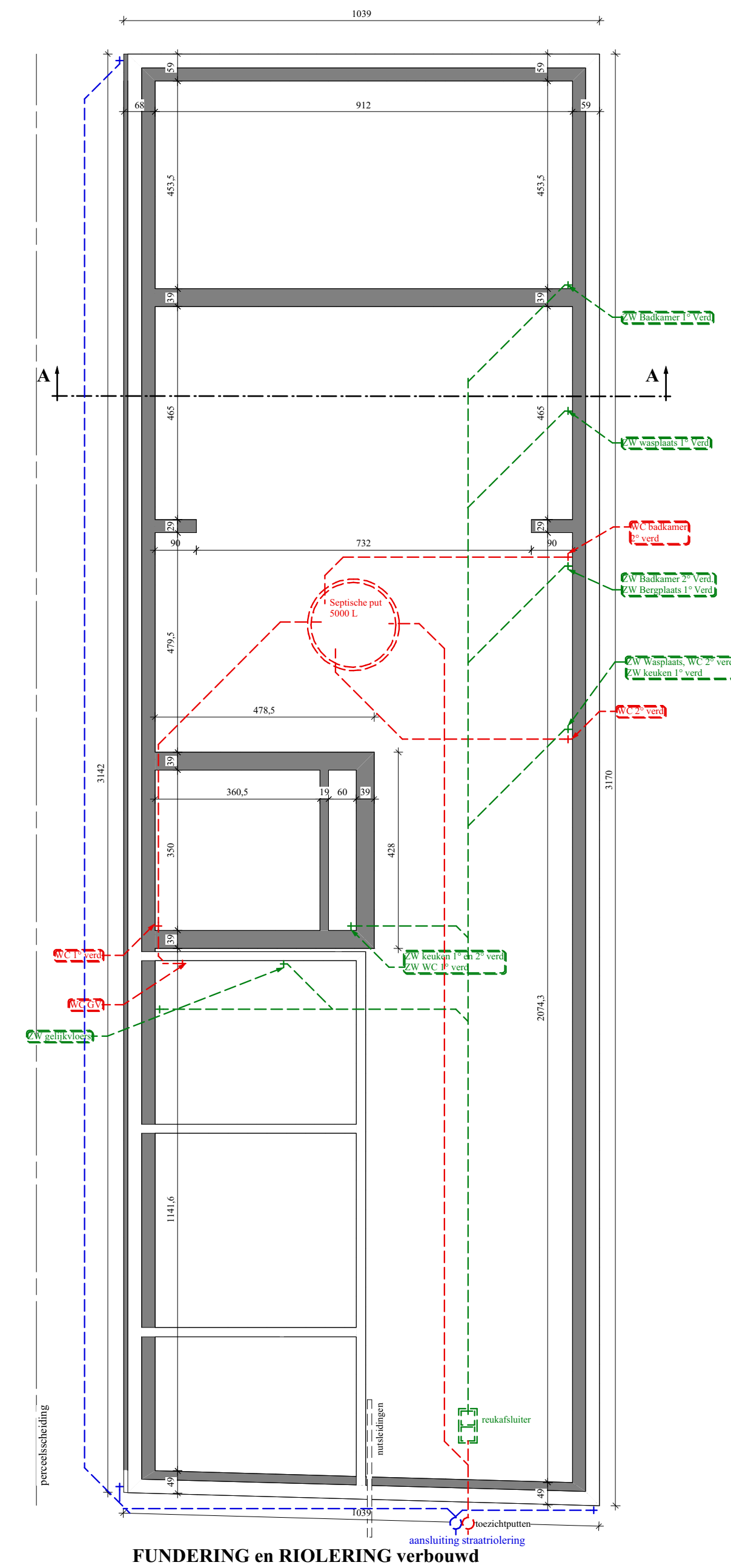
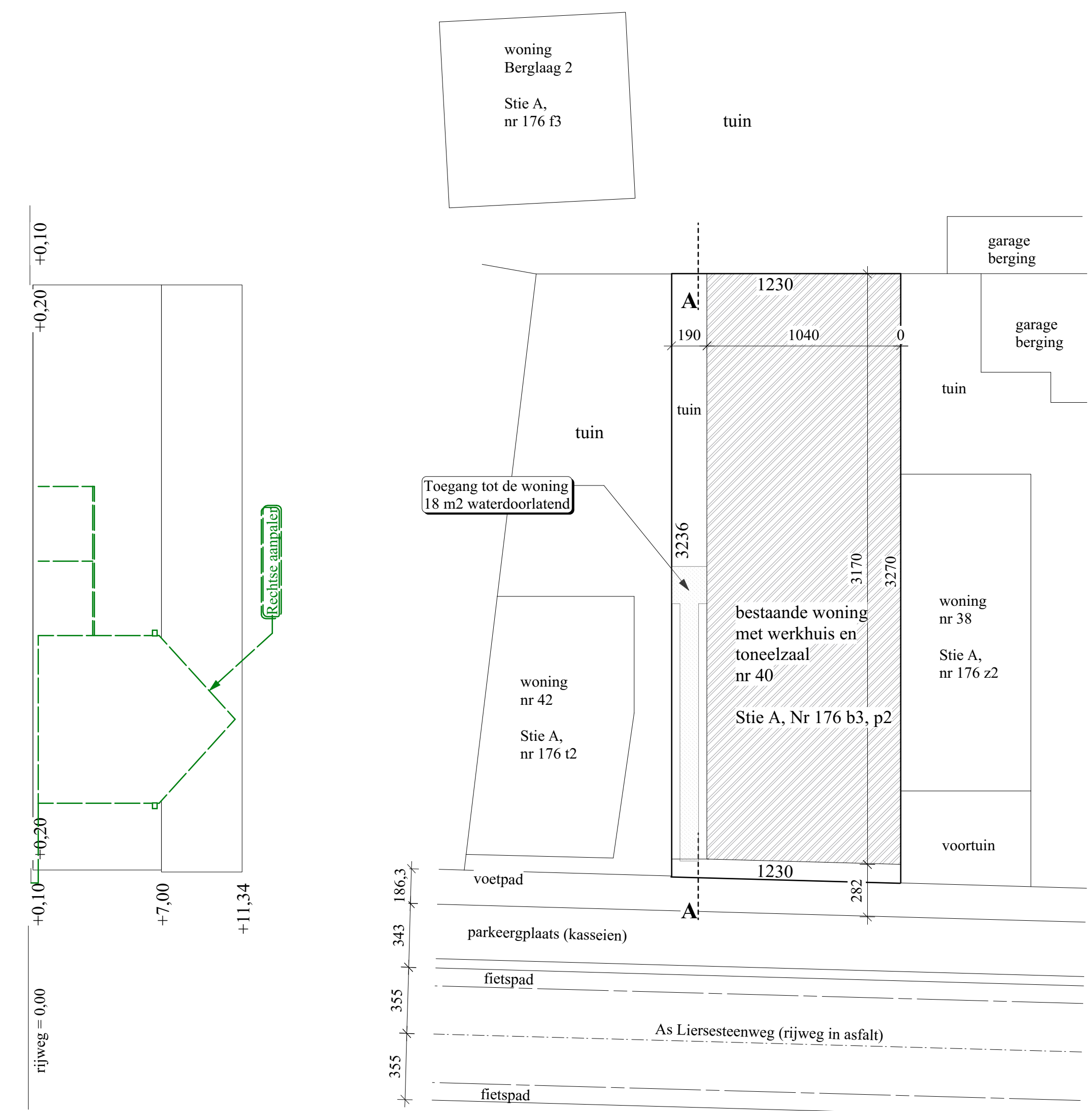


TERREINPROFIEL AA, verbouwd



MATERIALEN BASISCONSTRUCTIES en MAATREGELEN ter voorkoming brandverspreiding:

BUITENMUREN: baksteenconstructies

MEER TUSSEN COMPARTIMENTEN (REI 60):
Spaanwiel met 2x snelbouwblokken met tussenplaat akoestisch geïsoleerd (ten (glaswol)) of Snelbouwblokken 14 of 19cm

VERDELMUREN:
Snelbouwblokken 9 en 14cm

VLOERPLATEN: (REI 60)
Betonplaat met isolerende uitvulling en chape met betegeling

DAKCONSTRUCTIE plat dak:
Betonplaat met isolerende halfgipsbeton (type PYROTHERM) met de waterdichting afdichting op $R_{w,ext}$ (1)

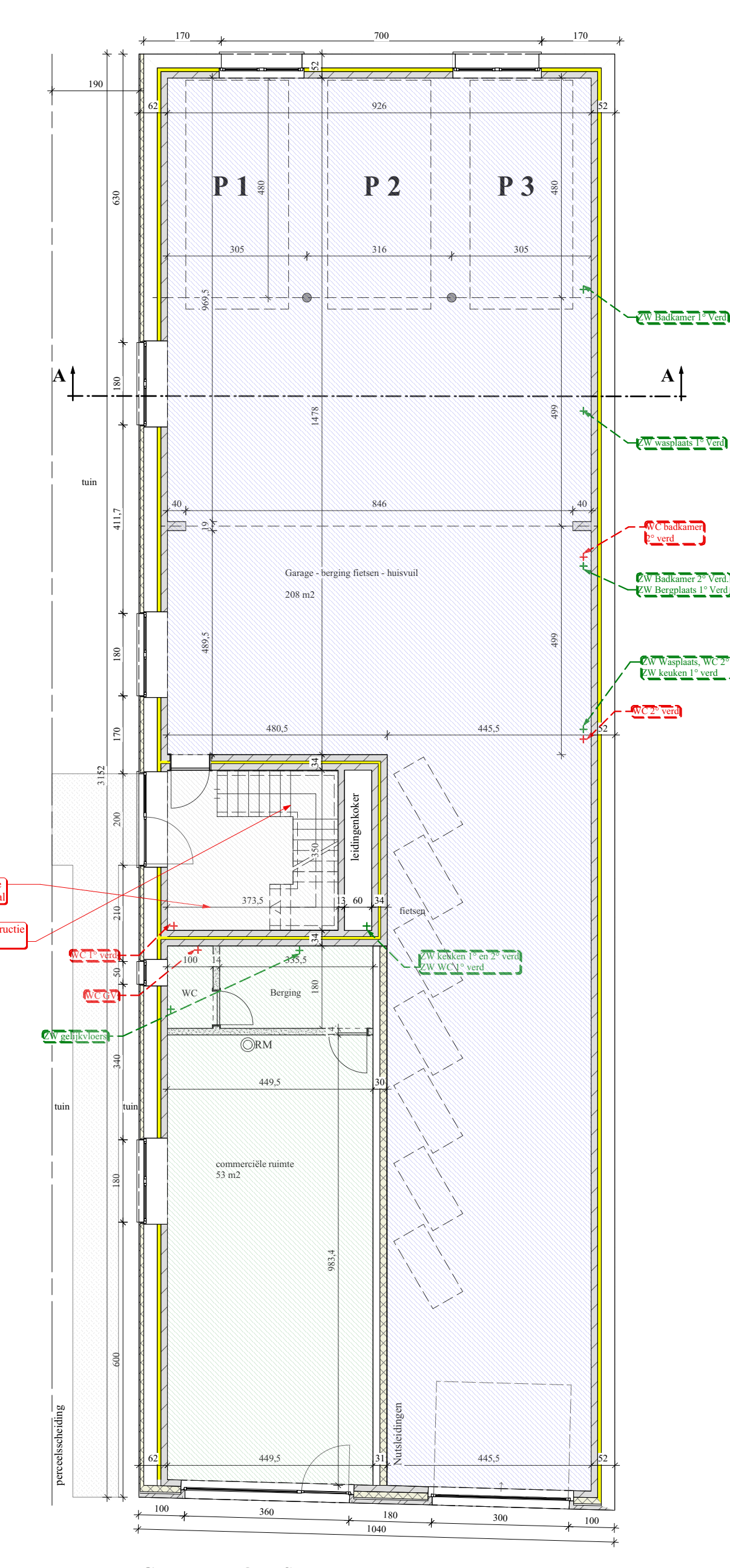
SCHUINDAKCONSTRUCTIE:
Houtenconstructie in spaanconstructie onderaan afgeschermd met materiaal EI 30'

TRAPCONSTRUCTIE in afdak:
NOODOVERLICHTING in traphal met PICTOGRAMMEN
Evacuatie via traphal

LEIDINGENKOKERS: materialen met (REI 60)
Doorsneden doorkeren worden met de nodige brandstoppen te voorzien

AUTOMATISCHE BRANDDETECTIE-INSTALLATIE:
* Toetsbevoegd volgens norm NBN S21-100-1 en 2
* BODEC geïntegreerd in plafond
* In woonwinkels autonome rookmelders (NBN EN 14040)
* Handrookmelders en eveneens geïntegreerd geïntegreerd door branddetectiecentrale
* Bedieningspaneel aan elke ingang in overleg met Brandweer

NOODEVACUATIE door brandweer via terrassen aan voorgevel



MATERIALEN BASISCONSTRUCTIES en MAATREGELEN ter voorkoming brandverspreiding:

BUITENMUREN: baksteenconstructies

MEER TUSSEN COMPARTIMENTEN (REI 60):
Spaanwiel met 2x snelbouwblokken met tussenplaat akoestisch geïsoleerd (ten (glaswol)) of Snelbouwblokken 14 of 19cm

VERDELMUREN:
Snelbouwblokken 9 en 14cm

VLOERPLATEN: (REI 60)
Betonplaat met isolerende uitvulling en chape met betegeling

DAKCONSTRUCTIE plat dak:
Betonplaat met isolerende halfgipsbeton (type PYROTHERM) met de waterdichting afdichting op $R_{w,ext}$ (1)

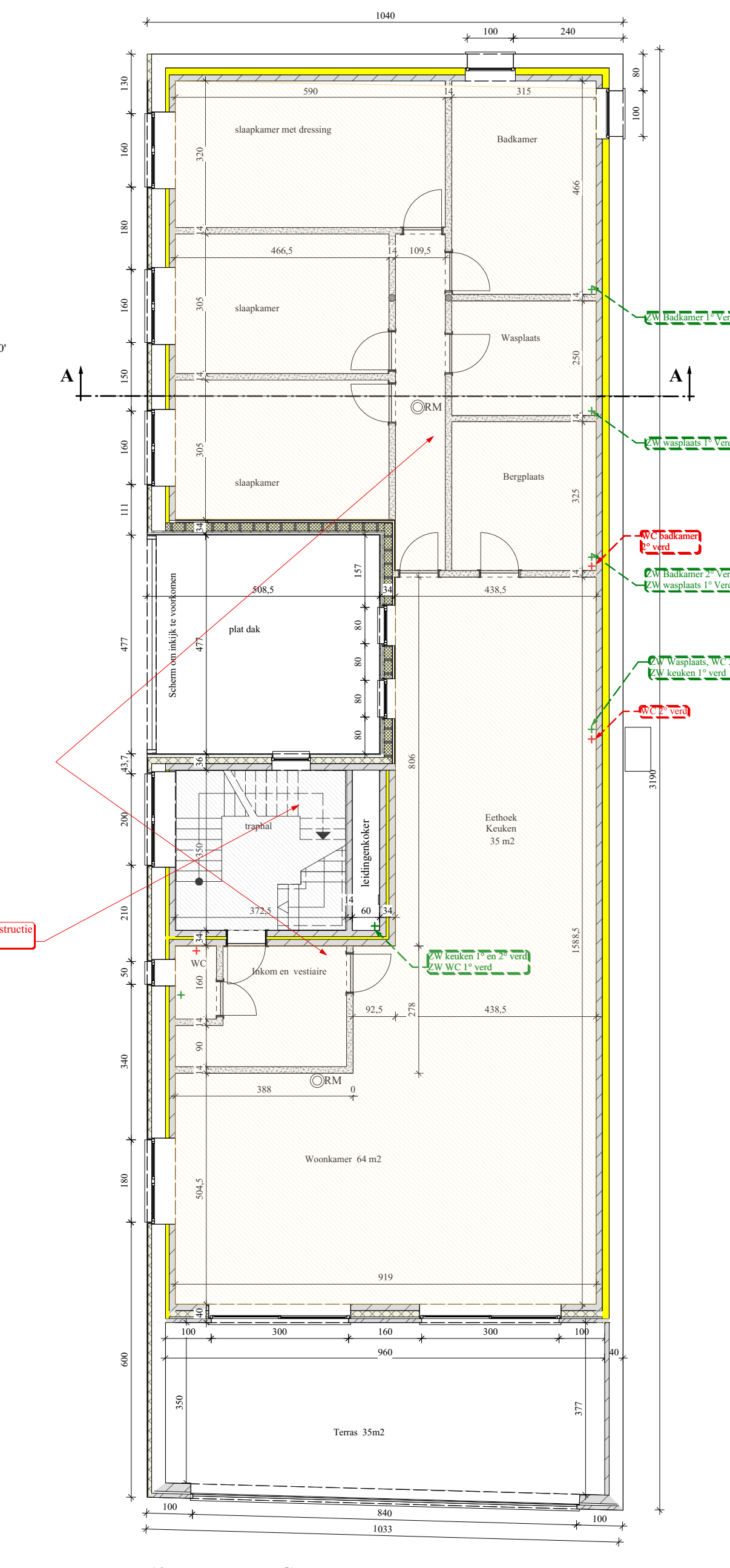
SCHUINDAKCONSTRUCTIE:
Houtenconstructie in spaanconstructie onderaan afgeschermd met materiaal EI 30'

TRAPCONSTRUCTIE in afdak:
NOODOVERLICHTING in traphal met PICTOGRAMMEN
Evacuatie via traphal

LEIDINGENKOKERS: materialen met (REI 60)
Doorsneden doorkeren worden met de nodige brandstoppen te voorzien

AUTOMATISCHE BRANDDETECTIE-INSTALLATIE:
* Toetsbevoegd volgens norm NBN S21-100-1 en 2
* BODEC geïntegreerd in plafond
* In woonwinkels autonome rookmelders (NBN EN 14040)
* Handrookmelders en eveneens geïntegreerd geïntegreerd door branddetectiecentrale
* Bedieningspaneel aan elke ingang in overleg met Brandweer

NOODEVACUATIE door brandweer via terrassen aan voorgevel



MATERIALEN BASISCONSTRUCTIES en MAATREGELEN ter voorkoming brandverspreiding:

BUITENMUREN: baksteenconstructies

MEER TUSSEN COMPARTIMENTEN (REI 60):
Spaanwiel met 2x snelbouwblokken met tussenplaat akoestisch geïsoleerd (ten (glaswol)) of Snelbouwblokken 14 of 19cm

VERDELMUREN:
Snelbouwblokken 9 en 14cm

VLOERPLATEN: (REI 60)
Betonplaat met isolerende uitvulling en chape met betegeling

DAKCONSTRUCTIE plat dak:
Betonplaat met isolerende halfgipsbeton (type PYROTHERM) met de waterdichting afdichting op $R_{w,ext}$ (1)

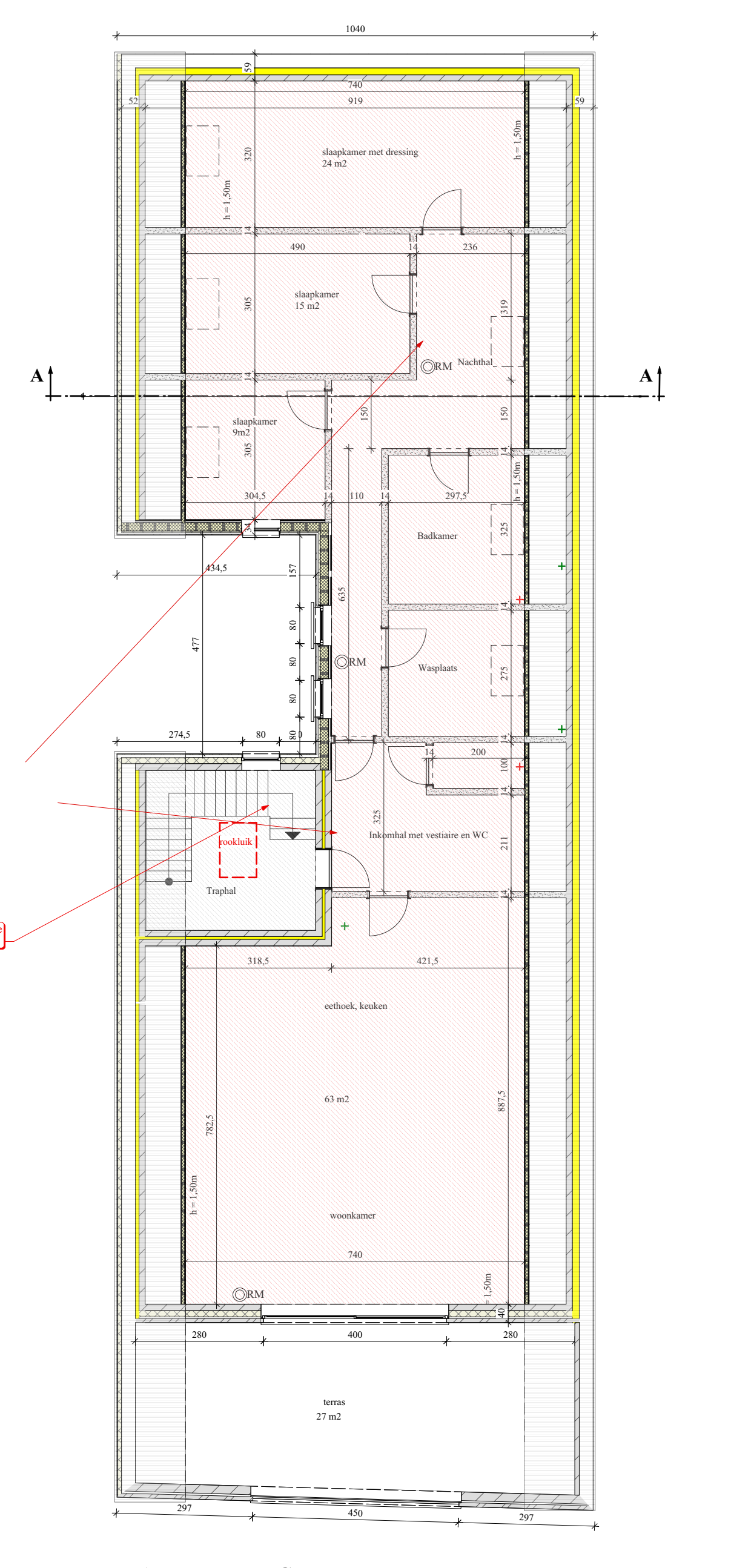
SCHUINDAKCONSTRUCTIE:
Houtenconstructie in spaanconstructie onderaan afgeschermd met materiaal EI 30'

TRAPCONSTRUCTIE in afdak:
NOODOVERLICHTING in traphal met PICTOGRAMMEN
Evacuatie via traphal

LEIDINGENKOKERS: materialen met (REI 60)
Doorsneden doorkeren worden met de nodige brandstoppen te voorzien

AUTOMATISCHE BRANDDETECTIE-INSTALLATIE:
* Toetsbevoegd volgens norm NBN S21-100-1 en 2
* BODEC geïntegreerd in plafond
* In woonwinkels autonome rookmelders (NBN EN 14040)
* Handrookmelders en eveneens geïntegreerd geïntegreerd door branddetectiecentrale
* Bedieningspaneel aan elke ingang in overleg met Brandweer

NOODEVACUATIE door brandweer via terrassen aan voorgevel



MATERIALEN verbouwd

Zwarte antraciet golvende dakpannen
Zinken goten en aflopen
Rode gevelsteen (1)
Lichtgrijze crepi (2)
Houten bekleding (3)
Donkergrijs schrijnwerk
Arduinen dorpels
Grijze cementen plint

LEGENDE

--- Hemelwater
--- Zeepwater
--- WC

SCHAAL 1/100, tenzij anders vermeld

○ RM : rookmelder

BOUWAANVRAAG 1/100

Fikri El Bouhdifi
Lierse steenweg 40, Berlaar

Jan Crauwels, architect
04-08-2021